

Ad-Soyad:..... Sınıf/Şube: No:

1. Aşağıda verilen cebirsel ifadelerden hangisinin sabit terimi -5 tir?

- A) $5y$ B) $x + 5$ C) $2x - 5$ D) $-5x + y$



Şekilde verilen pencere ve camları kare şeklindedir. Pencerenin camlarının bir tanesinin kenar uzunluğu a birim ise pencerenin çevresinin uzunluğu kaç birimdir?

- A) $16a$ B) $8a$ C) $4a$ D) $2a$

3. Babası Bahar' a bir kumbara hediye etmiş ve içine 20 TL atmıştır. Bahar da her gün harçlıklarından eşir miktarda para arttırarak kumbarasına atmaktadır.

Buna göre 15 gün sonunda Bahar'ın kumbarasında biriken toplam parayı gösteren cebirsel ifade aşağıdakilerden hangisidir?

- A) $20x+15$ B) $20x+20$ C) $20+15x$ D) $15x+15$

4. $9ab - 7cd - 5b + 3$

Yukarıdaki cebirsel ifade için aşağıdakilerden hangisi yanlıştır?

- A) 4 terimi vardır.
B) Değişken sayısı 3'tür.
C) Katsayıların toplamı 0'dır.
D) Sabit terimi 3'tür.

5. "Gülğün'ün cevizlerinin 8 eksiğinin 3 katı" cümlesinin cebirsel ifade ile gösterimi hangisidir?

- A) $(3x-8)$ B) $(8x-3)$ C) $(x-3).8$ D) $3.(x-8)$

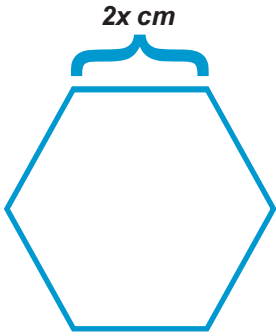
6. $3x - 2y + 4$ ifadesinin $x=2$ ve $y=3$ için değeri kaçtır?

- A) 4 B) 8 C) 9 D) 15

7. Kenar uzunlukları $2a$ birim olan özdeş karelerden üç tanesi yan yana birleştirilerek oluşturulan dikdörtgenin çevresini cebirsel olarak gösterimi aşağıdakilerden hangisidir?

A) $6a$ B) $12a$ C) $16a$ D) $24a$

8.



Şekilde verilen $2x$ cm uzunluğundaki çubuklar uç uca birleştirilerek bir altıgen oluşturuluyor.

Bu altıgenin çevresi kaç cm olur?

A) $3x$ B) $6x$ C) $9x$ D) $12x$

9. “Seda'nın balonlarının sayısının 3 katının 9 fazlası” cümlesine uygun cebirsel ifade aşağıdaki seçeneklerden hangisinde doğru olarak verilmiştir?

A) $3(x + 9)$
B) $9x + 3$
C) $9(x + 3)$
D) $3x + 9$

10. “Bir bahçede, ceviz ağaçlarının sayısı elma ağaçlarının sayısından 13 fazladır.”

Buna göre, ceviz ağacının sayısını gösteren cebirsel ifade aşağıdakilerden hangisi olabilir?

A) $13x$ B) $x-13$ C) $x+3$ D) $x+13$

11. “Bugün hava sıcaklığı 6 C^0 artacak” anlamına gelen cebirsel ifade aşağıdakilerden hangisidir?

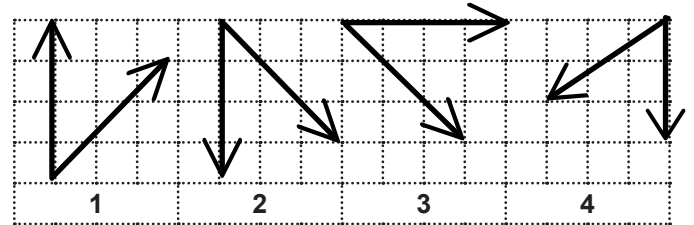
A) $x+6$ B) $x-6$ C) $6 \cdot x$ D) $6 \cdot (x+1)$

12. Ahmet'in yaşı x 'tir. Ahmet'in yaşının 3 katının 4 eksiği Mehmet'in 2 yıl önceki yaşına eşittir.

Mehmet'in 3 yıl sonraki yaşını gösteren cebirsel ifade aşağıdakilerden hangisidir?

A) $3x$ B) $3x+1$ C) $3x+2$ D) $3x+3$

13.



Şekilde verilen kaç numaralı açı diğerlerine eş değildir?

A) 1 B) 2 C) 3 D) 4

14.



Yukarıda verilen 1. şekil ve 2. şekil birleştirilerek 3.şekil oluşturulmuştur. A ve B eş üçgenlerin alanları 20 cm^2 dir.

Buna göre 3. şeklin alanı kaç cm^2 'dir?

- A) 40 B) 30 C) 20 D) 10

15. ABCD paralel kenarının alanı 20 cm^2 ve $|AB|=5 \text{ cm}$ olduğuna göre, AB kenarına ait yükseklik kaç cm'dir?

- A) 4 B) 3 C) 2 D) 1

16. 10 m^2 'lik bir karton 2 cm^2 'lik parçalara ayrılacaktır.

Bu işlemin sonunda kaç tane 2 cm^2 'lik parça oluşur?

- A) 50000 B) 5000 C) 500 D) 50

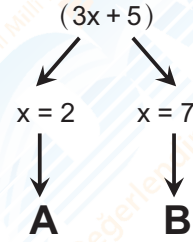
17. $\frac{3b-7}{5}$ cebirsel ifadesinin $b = 14$ için alacağı değer kaçtır?

- A) 5 B) 7 C) 9 D) 11

18. Aşağıdaki cebirsel ifadelerin hangisi $x=7$ için 30 değerini alır?

- A) $2(x+7)$ B) $6(x-2)$ C) $5x+5$ D) $10(x+3)$

19.



Yukarıda verilen işleme göre $A + B$ değeri kaçtır?

- A) 27 B) 32 C) 37 D) 42

20.



Şekildeki dinamometre en fazla 50 Newton'luk kuvveti ölçebilmektedir.

Dinamometreye asılan $2.(3x-4)$ büyüklüğündeki kuvvet için, x 'in alabileceği en büyük değer aşağıdakilerden hangisidir?

- A) 7 B) 8 C) 9 D) 10

21. $3(x + 2)$ ifadesinin $x = 5$ için değeri kaçtır?

- A) 17 B) 21 C) 28 D) 37

22. I. Sabit terimi 4 tür.
II. Değişkenleri a ve b dir.
III. 3 terimli bir ifadedir.

Yukarıda verilenlerden hangisi veya hangileri $3a+5b-4$ cebirsel ifadesi için doğrudur?

- A) I ve II B) II ve III C) I ve III D) I, II ve III

23. Bir sınıftaki 14 kız öğrencinin 6'sı, 16 erkek öğrencinin 5'i gözlüklüdür.

Buna göre, bu verilere uygun ikili sıklık tablosu aşağıdakilerden hangisidir?

Tablo: öğrencilerin gözlük kullanımı

- A)

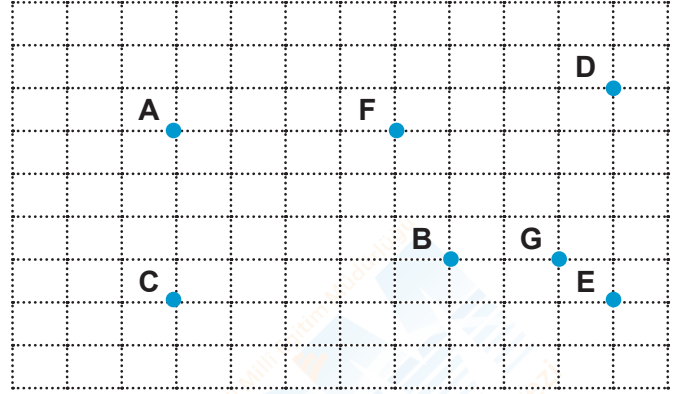
Cinsiyet	Gözlüklü	Gözlüksüz
Kız	6	8
Erkek	5	11
- B)

Cinsiyet	Gözlüklü	Gözlüksüz
Kız	8	6
Erkek	11	5
- C)

Cinsiyet	Gözlüklü	Gözlüksüz
Kız	6	5
Erkek	8	11
- D)

Cinsiyet	Gözlüklü	Gözlüksüz
Kız	8	11
Erkek	6	5

24.



Noktalı kağıt düzleminde verilen noktalar birleştirilerek farklı açılar oluşturuluyor.

Buna göre hangi seçenekteki açılar eş açılardır?

- A) ABF ile BFD
B) CFG ile DFB
C) AFC ile DEG
D) CAF ile GED

25.

Dörtgen	Çember	Üçgen	Beşgen
68	10	72	50

Hangi şekildeki sayı çıkarılırsa kalan üç sayının ilk duruma göre aritmetik ortalaması değişmez?

- A) Dörtgen B) Çember C) Üçgen D) Beşgen

Test bitti. Cevaplarınızı kontrol ediniz.