

1. Tabloda güneş sistemindeki bazı gezegenlere ait bilgiler verilmiştir.

GEZEĞEN	UYDU SAYISI	YARIÇAPI	HALKA DURUMU	GÜNEŞ'E YAKINLIK SIRASI
Venüs	0	6052 km	Yok	2
Satürn	63	58232 km	Var	6
Jüpiter	67	69911 km	Var	5
Neptün	13	34622 km	Var	8

Verilen bilgilere göre;

- Halkası olan gezegenlerin uydusu da vardır.
- Güneşe olan uzaklık arttıkça uydu sayısı da artar.
- Venüs, Güneş'e en yakın gezegendir.
- Gezegenin büyüklüğü arttıkça uydu sayısı da artar.

İfadelerinden hangileri çıkarılabilir?

- A) I ve III
B) I ve IV
C) II ve IV
D) I, II ve III

2. Ay tutulması ile ilgili;

- Güneş ile Dünya arasında Ay bulunur.
- Güneş ile Ay arasında Dünya bulunur.
- Güneş, Dünya ve Ay aynı doğrultudadır.

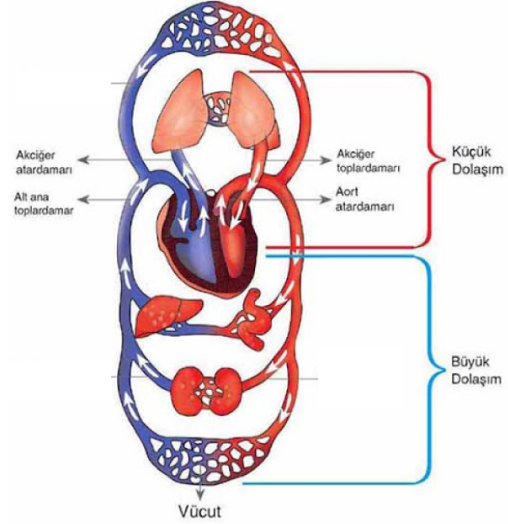
İfadelerinden hangileri doğrudur?

- A) Yalnız I
B) I ve II
C) I ve III
D) II ve III

3. Aşağıda verilen özelliklerden hangisi sindirime yardımcı organlar için ortaktır?

- A) Fiziksel (mekanik) sindirim için salgı yapma
B) Salgısında enzim bulundurma
C) Yağların sindirimini sağlama
D) Kimyasal sindirim için salgı yapma

- 4.



Yukarıda verilen büyük ve küçük kan dolaşımı şemasına göre;

- Küçük kan dolaşımı kalp ve akciğerler arasında gerçekleşir.
- Büyük kan dolaşımının amacı temiz kanı tüm vücuda taşımaktır.
- Küçük kan dolaşımı sırasında oksijence zengin kan akciğerlere taşınır.

İfadelerinden hangileri söylenebilir?

- A) I ve II
B) I ve III
C) II ve III
D) I, II ve III

5. Sağlıklı bir insanın 1 mm³ kanında 4000-10000 arasında akyuvar bulunur. Akyuvarlar savunma hücrelerimizdir. Akyuvar sayısının normal değerler üzerine çıkması vücutun hastalığa karşı savunmaya geçtiğini gösterir. Aynı evde yaşayan 3 kişinin akyuvar sayıları belirli aralıklarla ölçülüyor ve tabloya işleniyor.

Kandaki akyuvar sayısının zamanla değişimi

	1. zaman aralığı	2. zaman aralığı	3. zaman aralığı	4. zaman aralığı
A	7000	12000	11000	8000
B	8000	8000	12000	9000
C	7500	7500	8000	8000

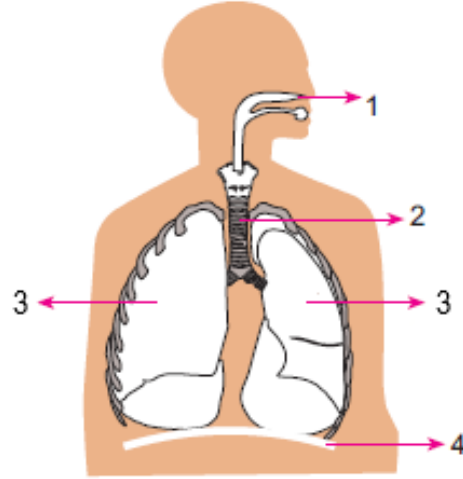
Buna göre;

- I. Bu zaman dilimleri içerisinde A ve B kişileri hasta olmuştur.
- II. B kişisine hastalık A kişisinden bulaşmış olabilir.
- III. 1. zaman aralığında üç kişi de sağlıklıdır.

Yorumlarından hangileri doğrudur?

- A) I ve II B) I ve III
C) II ve III D) I, II ve III

- 6.



İnsanda solunum sistemi organları gösterilmiştir.

Öğretmen: 4 numara ile gösterilen kısım isteğimizle mi çalışır?

Şebnem: Evet

Öğretmen: 1 numara ile gösterilen yapı, toz ve mikropları tutar mı?

Şebnem: Evet

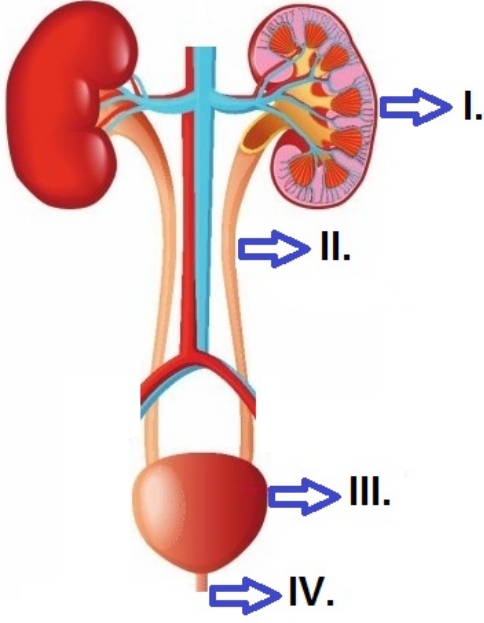
Öğretmen: 3 numara ile gösterilen organlar birbirleriyle eşit büyüklükte midir?

Şebnem: Evet

Öğretmenin sorduğu üç soruya öğrenci yukarıdaki gibi cevap verdiği göre, verilen cevapların doğru ve yanlışlığı kontrol edildiğinde hangi seçeneğe ulaşılır?

- A) D -D -D B) Y -D -D
C) Y -Y -D D) Y -D -Y

7.

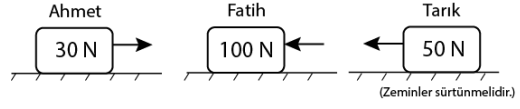


Yukarıdaki numaralandırılmış bölümlerle ilgili olarak aşağıdakilerden hangileri **yanlıştır**?

1. II numaralı bölümde idrar temizlenir.
2. III numaralı bölümde üre, su ve karbondioksitten oluşan idrar biriktirilir.
3. I numaralı bölümde kan süzülür.

- A) Yalnız 1 B) 1 ve 2
C) 2 ve 3 D) 1, 2 ve 3

8.



Cisimler çekilirken veya itilirken cisimle yüzey arasında sürtünme kuvveti ortaya çıkar.

Yukarıdaki şekilde ağırlıkları verilen cisimler, uygulanan kuvvetler etkisinde sabit süratle hareket etmektedir.

Buna göre;

I- Cisimlerle yüzey arasındaki sürtünme kuvveti, uygulanan kuvvetlerle aynı yönde oluşur.

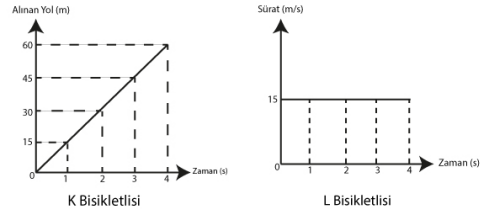
II- Cisimleri hareket ettirmek için cisimlerin ağırlıkları kadar kuvvet uygulanmaktadır.

III- Hareket yönüne zıt yönde oluşan kuvvetlerin sıralaması $F_{Fatih} > F_{Tark} > F_{Ahmet}$ olur.

ifadelerinden hangileri yanlıştır?

- A) Yalnız I B) Yalnız III
C) I ve II D) II ve III

9.



Başlangıç noktaları aynı olan K bisikletlisine aityol-zaman ve L bisikletlisine aitsürat-zaman grafikleri verilmiştir.

Grafiklere göre;

I. K ve L bisikletlileri iki saniyede eşit yollar almıştır.

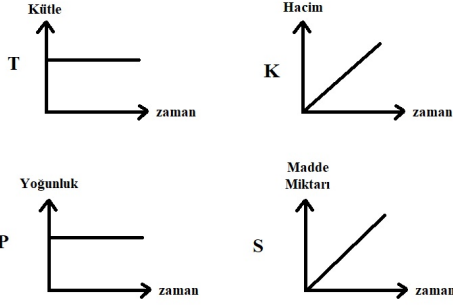
II. K ve L bisikletlilerinin süratleri farklıdır.

III. L bisikletlisi sabit süratli hareket yapmakta, K bisikletlisinin sürati artmaktadır.

ifadelerden hangileri doğrudur ?

- A) Yalnız I B) Yalnız II
C) I ve III D) II ve III

10.



"Bir bardak su ile bir sürahi suyu leğende karıştırdığımızda hangi grafikleri çizebiliriz?" sorusunun verilen cevapları şöyledir:

Adnan: K ve T

Alkan: S ve P

Adil: T ve P

Arcan: P ve K

Buna göre hangi öğrencilerin cevapları doğru kabul edilemez?

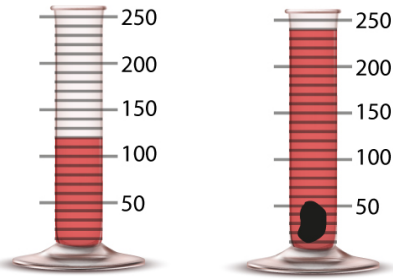
- A) Adnan ve Adil
- B) Adil ve Alkan
- C) Adnan ve Arcan
- D) Adil, Alkan ve Arcan

11.

Hacmi kütlelerinin 2/4 'ü olan cismin yoğunluğu kaç g/cm³tür?

- A) 1/2
- B) 2
- C) 4
- D) 8

12.



Şekildeki dereceli kaptaki 120 cm³ su bulunmaktadır. Kabin içine 60 g katı madde atılınca su seviyesi 240 cm³e çıkmaktadır.

Buna göre maddenin yoğunluğu kaç g/cm³tür?

- A) 4
- B) 2
- C) 0,50
- D) 0,25

13.

Yoğunlukları 0,2 g/cm³ olan A sıvısı ve 0,3 g/cm³ olan B sıvısı su bulunan kaba dökülmüştür. A sıvısı, B sıvısı ve su birbirine karışmamaktadır.

Buna göre kaptaki sıvıların durumu ile ilgili aşağıdakilerden hangisi doğrudur?

- A) A sıvısı en üstte olur.
- B) B sıvısı en üstte olur.
- C) Su ortada durur.
- D) Homojen karışım oluşur.

14.

Binalarda kullanılan ısı yalıtım malzemeleri ile ilgili aşağıda verilenlerden hangisi yanlış bir ifadedir?

- A) Yalıtım malzemesi seçilirken ekonomik ve uzun ömürlü olmasına dikkat edilmelidir.
- B) Yalıtım malzemeleri, ısı kaybının en yoğun olduğu yerlerde amaca uygun seçilmelidir.
- C) Sadece binayı soğuktan korumak için ısı yalıtım malzemeleri kullanılır.
- D) Hava boşluğu ne kadar fazla ise yalıtım o kadar iyi olur.

15.



Aspendos, Antalya ilinin Serik ilçesinde bulunan Belkis köyünde yer alan amfi tiyatrosuyla meşhur bir antik kenttir. En küçük bir sesi dahi tiyatronun en yukarı kısmına iletebilme özelliği ile hayranlık uyandıran Aspendos Tiyatrosu, pek çok sanatçının konserlerine ev sahipliği yapmaktadır. Ülkemizde bulunan ve eski dönemlere ait olan yapılardan biri olarak, herkesin mutlaka gidip görmesi gereken yerlerden biridir.

Aşağıdakilerden hangisi Aspendos Tiyatrosu gibi akustik uygulamasına önem verilerek inşa edilmemiştir?

- A) Sinema salonu
- B) Konser salonu
- C) Camiler
- D) Kütüphane