

1.

+	-4	B
5	A	3
C	0	D

X	C	D
A	K	L
B	M	N

Yukarıda belirtilen toplama ve çarpma işlemleri için;

K+L+M+N sonucu kaçtır?

- A)0 B)-2 C)-4 D)-6

2. $A=12-4:(-2)$

$B=2+(-2)^2 \cdot 3$

$C=-3^2+7$

Buna göre; (A+B):C ifadesinin sonucu kaçtır?

- A)14 B)-14 C)10 D)-10

3.



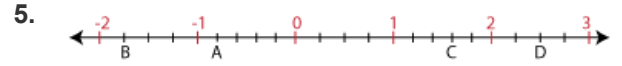
Elif oyuncak ayısının boyunu 15 santimetrelik bir cetvel ile yukarıdaki gibi ölçüyor.

Buna göre oyuncakın boyu kaç cm olabilir?

- A) $\frac{11}{2}$ B) $\frac{23}{3}$ C) $\frac{29}{4}$ D) $\frac{34}{5}$

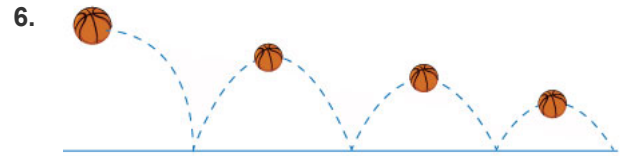
4. Aşağıdakilerden hangisi sayı doğrusunda 0 (sıfır) sayısına en yakındır?

- A) $-\frac{1}{2}$ B) $\frac{2}{3}$ C) $-\frac{1}{4}$ D) $\frac{6}{5}$



$\left(\frac{A-B}{C+B}\right)\left(\frac{D-C}{C-A}\right)$ işleminin sonucu kaçtır?

- A) $\frac{19}{8}$ B) $-\frac{8}{19}$ C) $-\frac{19}{8}$ D) $\frac{8}{19}$



432 cm yukarıdan bırakılan bir basketbol topu, her zıpladığında bir yüksekliğinin $\frac{5}{6}$ ' sı kadar yükselmektedir.

Buna göre basketbol topu 3 kez zıplayıp yerdene kaç cm yükselir?

- A)300 B)250 C)240 D)200

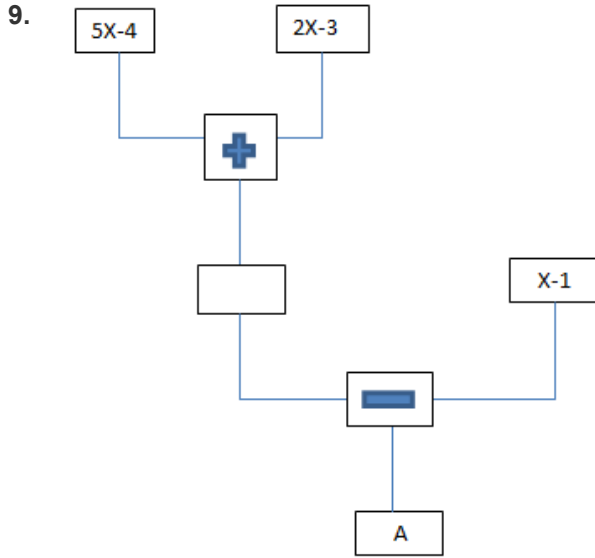
7. $\frac{8}{12} = \frac{12}{A-1}$

Orantısında A aşağıdakilerden hangisidir?

- A)17 B)19 C)21 D)23

8. $x-3$ ile $y+2$ doğru orantıdır. $x=13$ iken $y=3$ olduğuna göre $y=5$ iken x kaçtır?

- A)0 B)10 C)14 D)17



Şemada verilenlere göre A yerine gelmesi gereken cebirsel ifade aşağıdakilerden hangisidir?

- A)6x-8 B)6x+8 C)6x-6 D)6x+6

10.

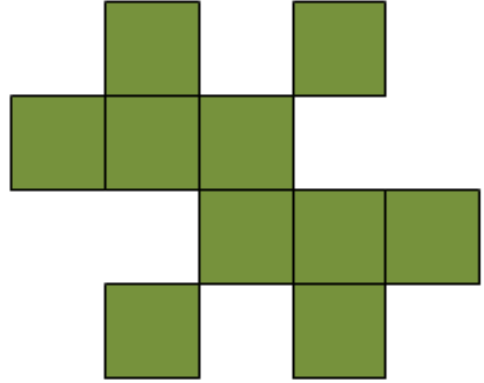


Şekilde verilen karelerin kenar uzunlukları arasında 3'er santimetre fark bulunmaktadır.

Buna göre en küçük karenin bir kenarı $x-1$ cm ise verilen şeklin çevre uzunluğu kaç cm'dir?

- A) $8x + 22$ B) $8x + 18$
C) $8x + 14$ D) $8x + 11$

11.



Bir kenar uzunluğu $2x$ birim olan kareler kullanılarak oluşturulan yukarıdaki şeklin çevresini veren cebirsel ifade aşağıdakilerden hangisidir?

- A)26x B)39x C)52x D)56x

12. Ahmet, Efe'den 3 yaş büyük, Ayşe, Zeynep'ten 2 yaş küçük ve Efe de Zeynep'ten 4 yaş büyüktür.

Yaşı en küçük olan kişi x yaşında olduğuna göre bu dört kişinin yaşları toplamı kaçtır?

- A) $4x+17$ B) $4x+12$ C) $4x+5$ D) $3x+19$

13. Vücut kitle indeksi = $\frac{\text{kişinin ağırlığı (kg)}}{\text{boyunun metre cinsinden uzunluğunun karesi (metrekare)}}$

Örnek: Vücut ağırlığı 52 kg, boyu 1,63 olan Ayşe Hanım'ın beden kitle indeksi: $\frac{52}{1,63^2} = 19,6$

Örnek: Vücut ağırlığı 73 kg, boyu 1,85 olan Burak Bey'in beden kitle indeksi: $\frac{73}{1,85^2} = 21,4$

Kilo(kg) = Beden-kitle indeksi
Boy (m²)

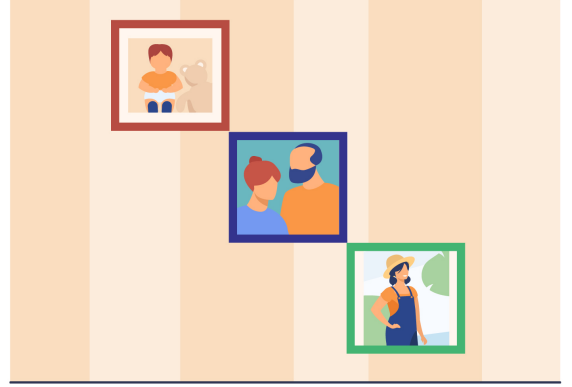
25-30 arası fazla kilolu
30-40 arası obez (şişman)
40 üzeri morbid obez (aşırı şişman)

Boyu 180 cm olan Muhammet Öğretmen vücut kitle indeksini öğrenmek istemektedir. Evdeki baskülünde tartılan Muhammet Öğretmen baskülünün 10 kg fazla tarttığını fark etmemiş ve yaptığı hesaplamalar sonucunda şişman olduğunu öğrenmiştir.

Buna göre Muhammet Öğretmen'in gerçek ağırlığı aşağıdakilerden hangisi olamaz ?

- A) 87,256 B) 96,763
C) 111,111 D) 123,123

- 14.



Eşit uzunluk ve birer cm kalınlıktaki çitallerden yapılmış 3 çerçeve ve kare şeklinde 3 fotoğraf şeklindeki gibi bir duvara asılmıştır. Her fotoğraf kendi çerçevesinin tüm kenarlarından üçer cm uzaklıktadır.

Fotoğrafların çevreleri toplamı 144 cm olduğuna göre, fotoğrafların duvarda kapladığı alan kaç cm² dir?

- A) 576 B) 675 C) 972 D) 1200

- 15.

İlçe Nüfus Müdürlüğü'nün kimlik servisinde çalışan Mustafa Bey kayıp kimlik ve yeni kimlik başvurularına bakmaktadır. Yeni kimlik için 22,5 TL, kayıp kimlik için 45 TL harç ödenmektedir.

Bir günde 55 kimlik başvurusu yapıldığında 2115 TL harç alındığına göre Mustafa Bey kaç adet yeni kimlik başvurusu yapmıştır?

- A) 16 B) 26 C) 36 D) 39